

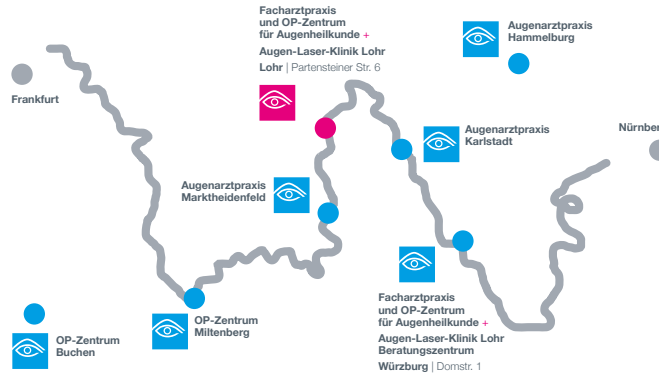
In Lohr am Main sind für Ihre optimale medizinische Behandlung drei Einrichtungen der Augenheilkunde unter einem Dach vereint: die Facharztpraxis für Augenheilkunde, das Augenärztliche OP-Zentrum sowie die Augen-Laser-Klinik zur Korrektur von Fehlsichtigkeiten.

Die interdisziplinäre Zusammenarbeit, persönliche Beratung und Betreuung sowie Technik auf dem neuesten Stand der Augenmedizin sichern Ihnen als Patienten optimale medizinische Ergebnisse.



AUGENPRAXISKLINIK LOHR

Dr. med. Münnich
Dr. med. Littan +
Kollegen



Augenarztpraxis Lohr am Main
Partensteiner Str. 6
97816 Lohr am Main

OP-Zentrum Lohr am Main
Partensteiner Str. 6
97816 Lohr am Main

Augen-Laser-Klinik Lohr
Partensteiner Str. 6
97816 Lohr am Main

Augenarztpraxis Karlstadt
Neue Bahnhofstr. 26
97753 Karlstadt

OP-Zentrum Buchen
Dr.-Konrad-Adenauer-Str. 37
74722 Buchen

Beratungszentrum Würzburg
Domstr. 1
97070 Würzburg

Augenarztpraxis Markttheidenfeld
Luitpoldstr. 31
97828 Markttheidenfeld

OP-Zentrum Miltenberg
Hauptstr. 21
63897 Miltenberg

*Freiheit neu erleben -
ohne Brille
und Kontaktlinsen*

Augenarztpraxis Hammelburg
Berliner Str. 21 A
97762 Hammelburg

OP-Zentrum Würzburg
Domstr. 1
97070 Würzburg

Augenarztpraxis Würzburg
Domstr. 1
97070 Würzburg

Terminvergabe
Tel.: 0 93 52 / 60 214 10
Email: info@augen-lohr.de

Terminvergabe
Tel.: 0 93 52 / 60 214 12
Email: info@augen-lohr.de

Terminvergabe
Tel.: 0 93 52 / 60 214 20
Email: info@augen-lohr.de

www.augen-lohr.de



Wir gehören als OcuNet Zentrum Mainfranken zur OcuNet Gruppe. Die OcuNet Gruppe ist ein umfassendes, modernes augenärztliches Leistungsnetzwerk.

Grüner Star (Glaukom)



Patienten-Information



GRÜNER STAR (Glaukom)

SYMPTOME & BEHANDLUNG



Zur Gewährleistung eines gleichbleibend hohen Qualitätsstandards lassen wir uns regelmäßig TÜV zertifizieren.



Was genau ist der Grüne Star?

Der Grüne Star ist eine Augenerkrankung, bei der es durch einen erhöhten Augeninnendruck zu einer Schädigung des Sehnervs kommt.

Diese Erkrankung führt unbehandelt zu einem fortschreitenden Verlust des Gesichtsfeldes und schließlich zur Erblindung (Abb. 1–3). Dieser schleichende Gesichtsfeldverlust geschieht für den Betroffenen nahezu unmerklich.



Abb. 1:
Fortschreitender Gesichtsfeldausfall bei Glaukom

Wie kann man den Grünen Star erkennen?

Um einen Grünen Star festzustellen, führt der Augenarzt zunächst eine **Druckmessung** und eine Untersuchung des Augenhintergrundes durch.

Diese Untersuchung sollte bei jedem Patienten ab dem 40. Lebensjahr einmal jährlich durchgeführt werden!

Bei verdächtigem Befund wird gegebenenfalls eine **Gesichtsfelduntersuchung** ergänzt. Auch die 3D-Vermessung des Sehnervenkopfes mittels der **HRT-Untersuchung** gibt dem Arzt einen diagnostischen Frühindikator für einen Fortschritt der Erkrankung.



Abb. 2:
Fortschreitender Gesichtsfeldausfall bei Glaukom

Wie wird der Grüne Star behandelt?

Zur Behandlung des Grünen Stars stehen verschiedene **Augenmedikamente** zur Verfügung. Die Anwendung dieser Medikamente sollte regelmäßig und zu festen Tageszeiten erfolgen.

Daneben hilft in vielen Fällen eine **Laserbehandlung** den Augeninnendruck zu senken. Daher ist heute bei rechtzeitiger Krankheitserkennung und Therapie meist eine Operation überflüssig und eine Erblindung vermeidbar geworden.

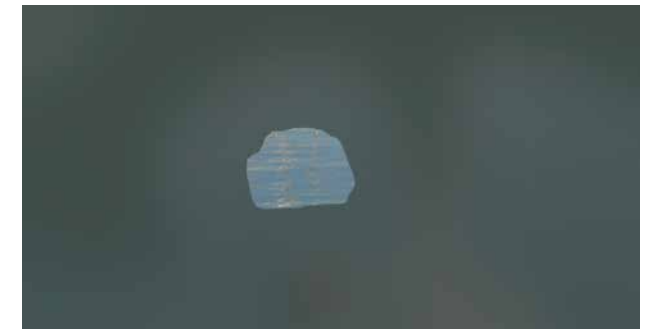


Abb. 3:
Fortschreitender Gesichtsfeldausfall bei Glaukom

