

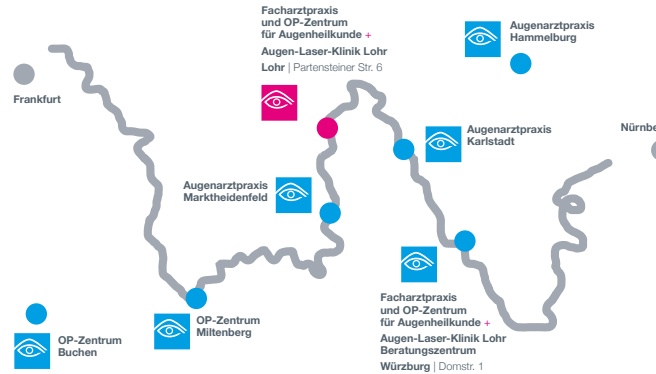
In Lohr am Main sind für Ihre optimale medizinische Behandlung drei Einrichtungen der Augenheilkunde unter einem Dach vereint: die Facharztpraxis für Augenheilkunde, das Augenärztliche OP-Zentrum sowie die Augen-Laser-Klinik zur Korrektur von Fehlsichtigkeiten.

Die interdisziplinäre Zusammenarbeit, persönliche Beratung und Betreuung sowie Technik auf dem neuesten Stand der Augenmedizin sichern Ihnen als Patienten optimale medizinische Ergebnisse.



AUGENPRAXISKLINIK LOHR

Dr. med. Münnich
Dr. med. Littan +
Kollegen



Augenarztpraxis Lohr am Main
Partensteiner Str. 6
97816 Lohr am Main

OP-Zentrum Lohr am Main
Partensteiner Str. 6
97816 Lohr am Main

Augen-Laser-Klinik Lohr
Partensteiner Str. 6
97816 Lohr am Main

Augenarztpraxis Karlstadt
Neue Bahnhofstr. 26
97753 Karlstadt

OP-Zentrum Buchen
Dr.-Konrad-Adenauer-Str. 37
74722 Buchen

Beratungszentrum Würzburg
Domstr. 1
97070 Würzburg

Augenarztpraxis Marktheidenfeld
Luitpoldstr. 31
97828 Marktheidenfeld

OP-Zentrum Miltenberg
Hauptstr. 21
63897 Miltenberg

*Freiheit neu erleben -
ohne Brille
und Kontaktlinsen*

Augenarztpraxis Hammelburg
Berliner Str. 21 A
97762 Hammelburg

OP-Zentrum Würzburg
Domstr. 1
97070 Würzburg

Augenarztpraxis Würzburg
Domstr. 1
97070 Würzburg

Terminvergabe
Tel.: 0 93 52 / 60 214 10
Email: info@augen-lohr.de

Terminvergabe
Tel.: 0 93 52 / 60 214 12
Email: info@augen-lohr.de

Terminvergabe
Tel.: 0 93 52 / 60 214 20
Email: info@augen-lohr.de

www.augen-lohr.de



Wir gehören als OcuNet Zentrum Mainfranken zur OcuNet Gruppe. Die OcuNet Gruppe ist ein umfassendes, modernes augenärztliches Leistungsnetzwerk.

Hintere Glaskörperabhebung



Patienten-Information

HINTERE GLASKÖRPERABHEBUNG SYMPTOME & BEHANDLUNG



Zur Gewährleistung eines gleichbleibend hohen Qualitätsstandards lassen wir uns regelmäßig TÜV zertifizieren.



Was versteht man unter der Hinteren Glaskörperabhebung?

Der Augapfel hat die Form einer Kugel. Diese Kugel ist mit einer gallertartigen Masse ausgefüllt, dem Glaskörper (Abb.). Dieser Glaskörper wird im Laufe des Lebens einem Umbau unterzogen. Dabei verliert er seine ursprünglich klare Struktur, es treten Schlieren auf.

Diese sind harmlos, man bemerkt sie als fliegende Mücken oder Fäden, besonders wenn man auf eine helle Fläche schaut.

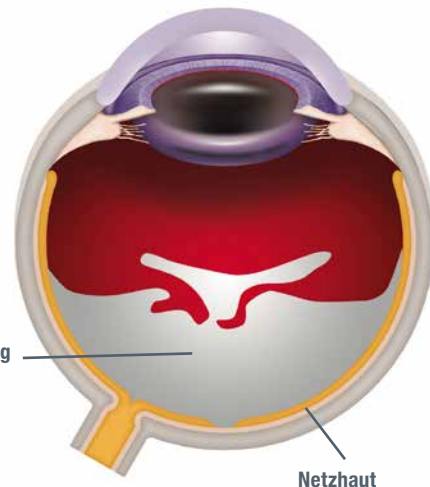


Abb.:
Anatomie des Auges im Längsschnitt

Was sind die Symptome?

Manchmal kommt es jedoch auch zu einer Schrumpfung des Glaskörpers. Durch die Schrumpfbewegung kann an der innersten lichtempfindlichsten Schicht der Augapfelwand, der Netzhaut, ein Netzhautloch oder eine Blutung entstehen.

Für den Patient erscheint dies als auftretende **Lichtblitze**, **Rußregen** oder einen **schwarzen Vorhang**.

Diese meist plötzlich auftretenden Erscheinungen sind alarmierend, denn es droht im ungünstigen Falle eine Netzhautablösung.

Was ist zu tun?

Wichtig: Sollten Sie unerklärliche Lichtblitze, Rußregen oder einen schwarzen Vorhang beim Sehen bemerken, ist es dringend ratsam, sofort einen Augenarzt aufzusuchen.

Er wird eine Untersuchung der Netzhaut vornehmen, um Löcher der Netzhaut oder eine Netzhautablösung auszuschließen. Bitte lassen Sie sich zu dieser Untersuchung begleiten, da das PKW-Fahren anschließend nicht mehr möglich ist.

Eine drohende Netzhautablösung kann häufig durch eine rechtzeitig durchgeführte Laserbehandlung oder Augenoperation verhindert werden.

